


# Kurzinfo TPI



Tronity

## Tronity

«Inhaltsstoffe, Laufstallkuh»

 Trooper x Moonshiner VG-85 x Legacy VG-85 x Dynamon VG-85 x Jedi GP-83 x Kingboy EX-90 x Numero Uno EX-90 x Colby VG-88 x FBI EX-90 x Boliver EX-91 x Addison VG-85 x Mattie G GP-83 x Luke EX-90 x Exranco EX-90 x Chief Mark VG-86 x Spirit VG-86

 Oakfield Corner Dairy, USA

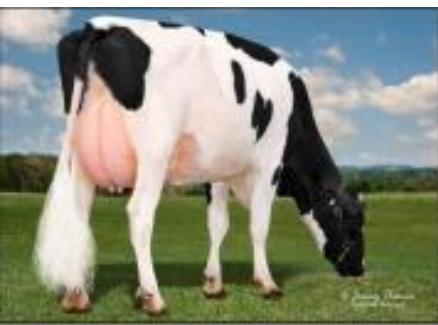
### Kuhfamilie: MS Welcome Colby Taya VG-88

**Familie:** Seine Kuhfamilie kommt von der weltbekannten Welcome-Farm in den USA und hat Bullen wie Tango und Tatum geliefert.

Trooper ist ein Renegade-Sohn und geht über Legendary und Josuper zurück auf Seagull-Bay Oman Mirror VG-86, die Mutter von Robust.

**Profil:** Tronity ist ein Leistungsvererber mit deutlich positiven Inhaltsstoffen. Sein lineares Profil lässt milchtypische, breite und starke Tiere erwarten, welche mit einem leicht gewinkelten Hinterbein und paralleler Beinstellung überzeugen können. Seine Eutervererbung gehört zu seinen Stärken: Feste Vordereuter mit hohen und breiten Hintereutern bei sehr starkem Zentralband runde seine Vererbung ab. Er ist als Färsenbulle bestens geeignet.

**Anpaarungsempfehlung:** Rainow, Gentry, Tigerman



5.M. OCD Kingboy 3103 EX-90



7.M. MS Welcome Colby Taya VG-88



8.M. Clear-Echo FBI 1461 EX-90

10.833654

# Tronity

Züchter: Oakfield Corners Dairy, Oakfield, NY, USA  
Besitzer: SYNETICS

\*12.05.2023

pp | ET |  $\beta$ -Kn A1/A2 | K-Kn BB | aAa 432



5.M. OCD Kingboy 3103



7.M. MS Welcome Colby Taya



Tronity

TPI  
3110

NM\$  
1055

Wolfhard Schulze

+ OCD KINGBOY 3103-ET EX-90-FAMILIE

+ TOP-TPI-ZUCHTWERT

+ INHALTSSTOFFE

Trooper v. Renegade

Tara 64068

(1) VG-85

1/1 LA 14261 4.29 612 3.54 505

Moonshiner v. Tahiti

Taya 53035

(2) VG-85

2/2 LA 10558 4.84 511 3.78 399

HL 2 10936 5.12 560 3.99 436

Legacy v. Frazzled

Taya 50431

(2) VG-85

v. Dynamo

## Leistung

PTAM Milch lbs.	+1832
PTAF Fett lbs.	+104
PTAF% Fett %	+0.12
PTAP Eiweiß lbs.	+85
PTAP% Eiweiß %	+0.10

## \$ Indizes

NM\$ Net Merit	\$ 1055
CMS Cheese Merit	\$ 1076
FMS Fluid Merit	\$ 909
GMS Grazing Merit	\$ 1008

## Exterieur

PTAT Gesamtzuchtwert Exterieur	1,66
UDC Euter	1,32
FLC Fundament	0,43
BDC Körper	0,14

## Funktionalität

PL Nutzungsdauer	4,3
LIV Überlebensfähigkeit	-0,4
SCS Zellzahl	2,81

## Reproduktion

DPR Töchterfruchtbarkeit	-1,2
F1 Fruchtbarkeitsindex	0,6
GL Trächtigkeitsdauer	-1,5
SCE Kalbeverlauf paternal	1,8
DCE Kalbeverlauf maternal	1,9
DSB Totgeburten maternal	4,3

		-1	0	+1	+2	
Linearpfprofil						
Größe	klein				0,95	groß
Stärke	schwach				0,53	stark
Körpertiefe	wenig				0,59	viel
Milchtyp	wenig				1,52	viel
Beckenneigung	ansteigend				-0,51	abfallend
Beckenbreite	schmal				1,19	breit
Hinterbeinwinkelung	steil				0,92	gewinkelt
Hinterbeinstellung	außen				0,38	parallel
Klauenwinkel	flach				0,67	steil
Fundament	niedrig				0,69	hoch
Vordereuteraufhängung	lose				1,35	fest
Hintereuterhöhe	tief				1,81	hoch
Hintereuterbreite	schmal				2,18	breit
Zentralband	schwach				1,21	stark
Eutertiefe	tief				0,65	hoch
Strichplatzierung vorne	außen				0,74	innen
Strichplatzierung hinten	außen				1,34	innen
Strichlänge	kurz				-0,39	lang

info@masterrind.com

www.masterrind.com

ZWS 08/2024

GENETICS POWERED BY

SYNETICS



MASTER RIND  
RINDERZUCHT UND VERMARKTUNG