

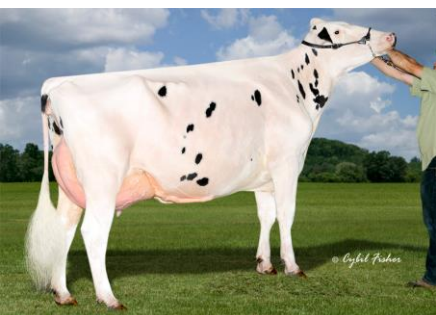
# Kurzinfo



Gibraltar




M. Aurora Conway 23551 VG-85



6.M. Quiet Brook-D Babybook EX-94

## Gibraltar

«Laufstallkuh, Fundamente»

 Gibson x Conway VG-85 x Rapid VG-85 x Frazzled EX-90 x Doorsopen EX-92 x Montross GP-83 x Bookem EX-94 x Shottle EX-90 x Toystory EX-90 x Rolex GP-80 x Rudolph EX-93 x Royalty EX-90 x Banker VG-88 x Glendell VG-89

 Aurora Ridge Dairy, USA

### Kuhfamilie: Quiet Brook-D Babybook EX-94

**Familie:** Auf der mütterlichen Seite von Gibraltar finden wir immer hohe Inhaltsstoffe und mittelrahmige Kühe. Auch die Bullen aus dieser Familie weisen genau diese Eigenschaften auf. Sein Vater Gibson ist ein Moonshiner-Sohn, der wiederum direkt auf den Royal Winter Fair Champion Gold Missy EX-95 zurück geht. Auf der Mutterseite vereint Gibson die beiden Vererbungslegenden Renegade und Frazzled in seinem Pedigree.

**Profil:** Gibraltar ist ein solider Leistungsvererber mit hohen Inhaltsstoffen und sehr ausgeglichenen funktionalen Merkmalen. Seine Körpermerkmale passen perfekt in die aktuelle Zeit: Neutrale Größe und Stärke mit breiten und abfallenden Becken. Glanzstück ist sicherlich die Fundamentsvererbung, mit leicht gewinkelttem Hinterbein bei paralleler Beinstellung und weit überdurchschnittlicher Bewegung. Ein starkes Zentralband und eine korrekte Strichplatzierung zeichnen seine Eutervererbung aus. Sein US-Zuchtwert ist sehr ausgeglichen mit überragenden Werten im Euter und Fundament.

**Anpaarungsempfehlung:** Pellegrino, Cateye, Davido

10.833658



# Gibraltar

Züchter: Aurora Ridge Dairy LLC, Aurora, NY, USA  
Besitzer: SYNETICS

\*18.06.2023

pp | ET |  $\beta$ -Kn A2/A2 | K-Kn AB | aAa -



M: Aurora Conway 23551 VG-85



M: Quiet Brook-D Babybook-ET EX-94



Gibraltar

RZG  
145

RZ€  
1980

Wolfhard Schulze

+ QUIET-BROOK-D BABYBOOK-ET EX-94-FAMILIE

+ TOP-TPI-ZUCHTWERT

+ KÄLBERFITNESS

Gibson v. Moonshiner  
Conway  
(1) VG-85  
1/1 LA 14251 4.45 634 3.42 487

Conway v. Renegade  
21849  
(3) VG-85  
1/1 LA 13248 3.99 529 3.40 450

Rapid v. Rubi-Haze  
19447  
(4) EX-90  
v. Frazzled

RZM	<b>137</b>	RZE	<b>118</b>
Milch kg	+934	Milchtyp	107
Fett %	+0.34	Körper	105
Fett kg	+75	Fundament	114
Eiweiß %	+0.07	Euter	110
Eiweiß kg	+40		

RZGesund	<b>117</b>	RZN	116
RZEuterfit	107	RZS	107
RZKlaue	111	RZD	92
RZRepro	109	RZR	106
RZMetabol	106	RZKd	100
RZKälberfit	113	KVd	105
DDcontrol	114	RZKm	110
		RZPersistenz	107
RZÖko	132	RZRobot	104
RZFE	119		

Linearprofil		88	100	112	124	
Größe	klein					100 groß
Rippenstruktur	flach					105 gewölbt
Körpertiefe	wenig					99 viel
Stärke	schwach					98 stark
Beckenneigung	ansteig.					102 abfall.
Beckenbreite	schmal					109 breit
Hinterbeinwinkel	steil					106 gewink.
Klauenwinkel	flach					100 steil
Sprungelenk	gefüllt					104 trocken
Hinterbeinstellung	n. außen					112 parallel
Vorderbeinstellung	n. außen					103 parallel
Bewegung	schlecht					113 gut
Hinterreuterhöhe	tief					120 hoch
Zentralband	schwach					106 stark
Strichplatzierung vorne	außen					101 innen
Strichplatzierung hinten	außen					107 innen
Vordereuteraufhängung	lose					107 fest
Euterbalance	hinten tief					95 vorne tief
Eutertiefe	tief					102 hoch
Strichlänge	kurz					90 lang

info@masterrind.com

www.masterrind.com

ZWS 08/2024

GENETICS POWERED BY

SYNETICS



MASTER RIND  
RINDERZUCHT UND VERMARKTUNG



10.833658



# Gibraltar

Züchter: Aurora Ridge Dairy LLC, Aurora, NY, USA  
Besitzer: SYNETICS

\*18.06.2023

pp | ET |  $\beta$ -Kn A2/A2 | K-Kn AB | aAa -



M: Aurora Conway 23551



6.M: Quiet Brook-D Babybook



Gibraltar

TPI  
3084

NM\$  
1064

Wolfhard Schulze

+ QUIET-BROOK-D BABYBOOK-ET EX-94-FAMILIE

+ TOP-TPI-ZUCHTWERT

+ KÄLBERTFITNESS

Gibson v. Moonshiner  
Conway  
(1) VG-85  
1/1 LA 14251 4.45 634 3.42 487

Conway v. Renegade  
21849  
(3) VG-85  
1/1 LA 13248 3.99 529 3.40 450

Rapid v. Rubi-Haze  
19447  
(4) EX-90  
v. Frazzled

Leistung

PTAM Milch lbs.	+1451
PTAF Fett lbs.	+96
PTAF% Fett %	+0.15
PTAP Eiweiß lbs.	+63
PTAP% Eiweiß %	+0.06

\$ Indizes

NM\$ Net Merit	\$ 1064
CMS Cheese Merit	\$ 1081
FMS Fluid Merit	\$ 964
GMS Grazing Merit	\$ 1044

Exterieur

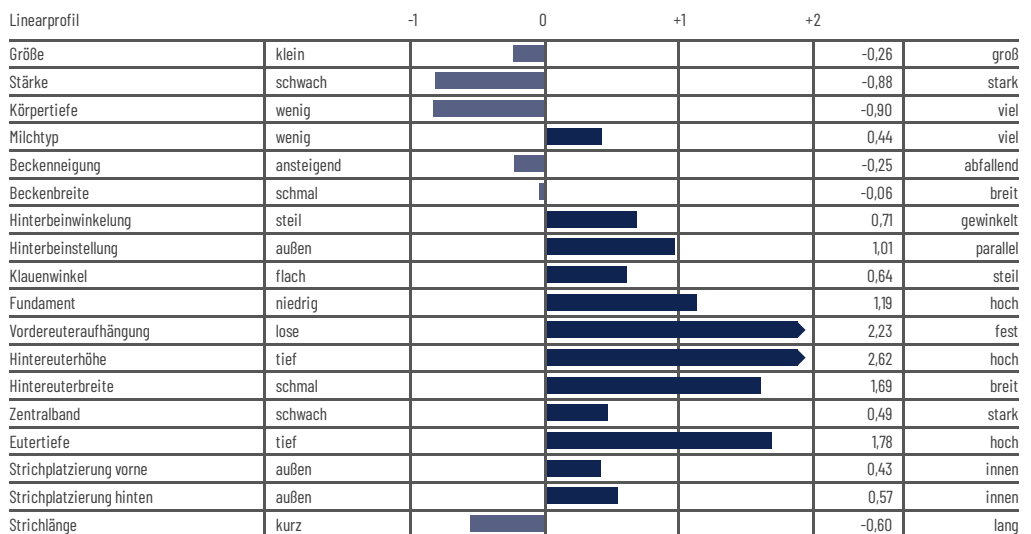
PTAT Gesamtzuchtwert Exterieur	1,47
UDC Euter	2,02
FLC Fundament	1,26
BDC Körper	-0,98

Funktionalität

PL Nutzungsdauer	5,1
LIV Überlebensfähigkeit	-0,3
SCS Zellzahl	2,72

Reproduktion

DPR Töchterfruchtbarkeit	-0,3
F1 Fruchtbarkeitsindex	0,8
GL Trächtigkeitsdauer	-0,5
SCE Kalbeverlauf paternal	1,9
DCE Kalbeverlauf maternal	1,8
DSB Totgeburten maternal	4,1



info@masterrind.com

www.masterrind.com

ZWS 08/2024

GENETICS POWERED BY

SYNETICS



MASTER RIND  
RINDERZUCHT UND VERMARKTUNG